

Ingenieurbüro für Tragwerksplanung

Statik FEM CAD Bauphysik BIM

Ingenieurbüro Dirk Hölter, Am Rhenania Platz 5, D-52477 Alsdorf

Ihr Ansprechpartner:
Dipl.-Ing. Dirk Hölter
Ingenieurkammer Bau NRW Nr. 713638
Am Rhenania Platz 5
D - 52477 Alsdorf

Fon Vorwahl 02404 Ruf 9558765
Fax
Mobil

E-Mail kontakt@statik-tragwerk.de
Internet www.statik-tragwerk.de

Alsdorf 27.05.2022

Referenzen Dipl.-Ing. Dirk Hölter

Schulbauten in NRW

Exemplarische Beispiele von Tätigkeiten im Bereich Schulbauten, dabei dann u. a.:

- Anwendung der VOB Teil A Vergabe von Bauaufträge öffentlicher Auftraggeber
 - Teil B Bauverträge der öffentlichen Hand
 - Teil C Allgemeine Technische Vertragsbedingungen für Bauleistungen ATV
- Ingenieurleistungen zur Tragwerksplanung, Sachverständigen- und Architektentätigkeiten
 - LP 1: Grundlagenermittlung
 - LP 2: Vorplanung
 - LP 3: Entwurfsplanung
 - LP 4: Genehmigungsplanung
 - LP 5: Ausführungsplanung
 - LP 6: Vorbereitung der Vergabe
 - LP 7: Mitwirkung bei der Vergabe
 - LP 8: Objektüberwachung
 - LP 9: Objektbetreuung
- Projektsteuerung und Projektmanagement, auch in Bauherrenfunktionen
- Schnittstellenfunktion zu Fachplanern, Planungs- und Baubeteiligten
- Kostenprüfung und Controlling, dabei auch teilweise Wahrnehmung hoheitlicher Sachverständigentätigkeiten

Dabei Anwendung aktueller Normen DIN EN und spezifische Richtlinien wie z. B.:

- Schulbaurichtlinie SchulBauR Ministerialblatt MBL.NRW bauaufsichtliche Anforderungen 2020 Brandschutz, Barrierefreiheit, Erschließung
- UK Unfallkasse NRW GUV-V 51 Unfallverhütung Schulen mit Durchführungsanweisungen
- UK Unfallkasse NRW Prävention Gesunde Luft in Schulen Teil 1 und 2 CO₂ Belastungen etc.
- DGUV Deutsche Gesetzliche Unfallversicherung e.V. Branchenregel Schule 102-601

Dipl.-Ing. Dirk Hölter

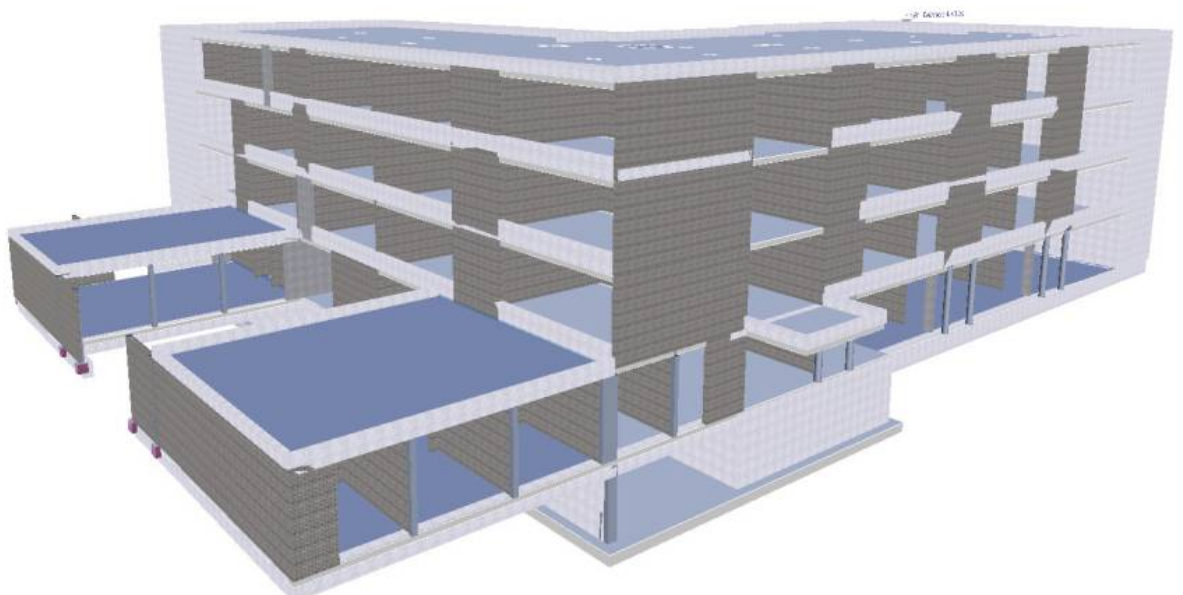
Beratender Ingenieur IK-Bau NRW
Qualifizierter Tragwerksplaner
Staatlich anerk. Sachverständiger
für Schall- und Wärmeschutz



Ingenieurbüro für Tragwerksplanung Statik FEM CAD Bauphysik BIM

Neubau Schulerweiterung

Tragwerksplanung Statik, Konstruktion- und Bewehrungspläne
Erdbebenschutz, Bauen am Bestand, Stahlbeton und Mauerwerksbau



Neubau Grundschule

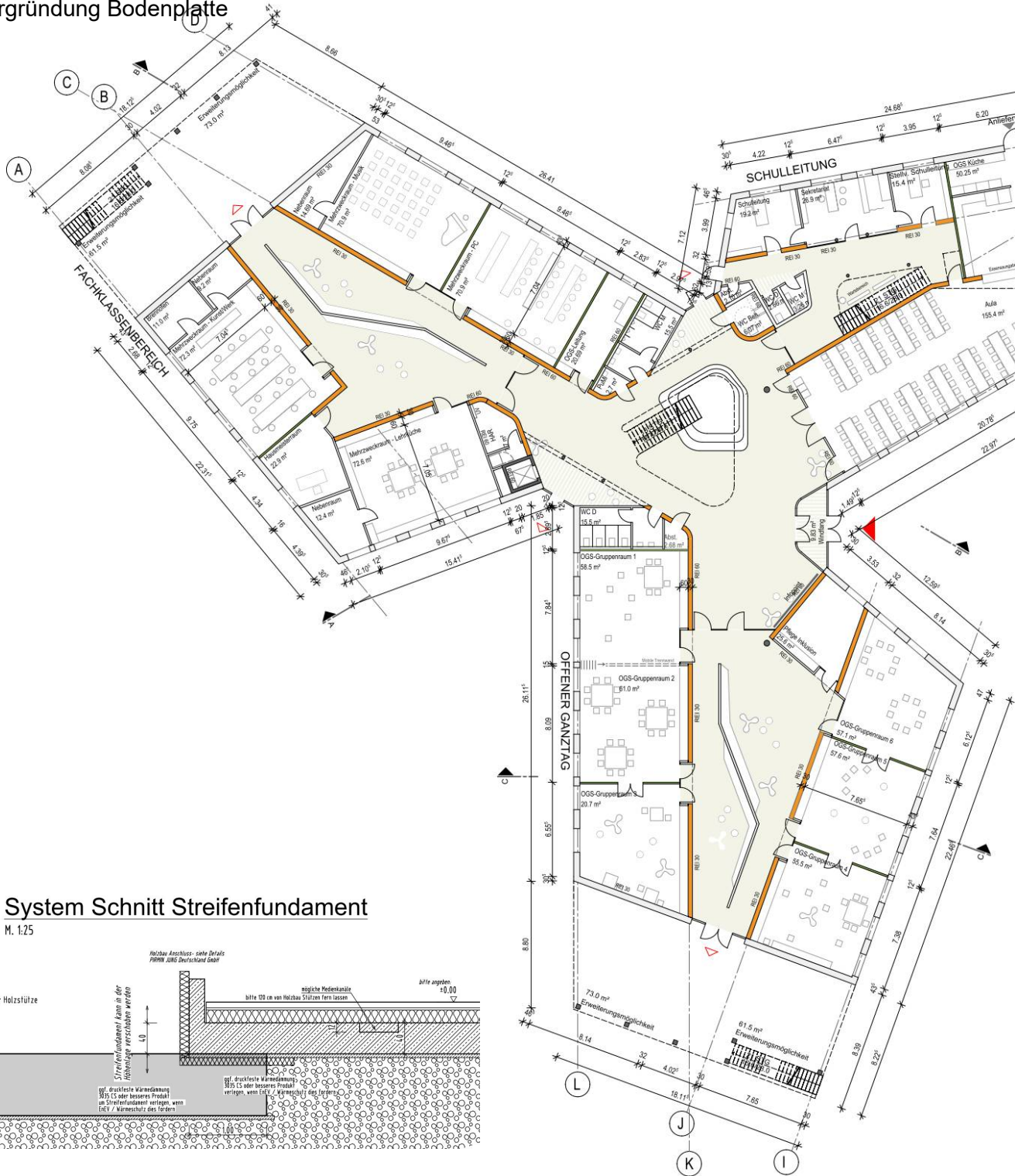
Vorstatik, Ausschreibung und Genehmigungsphase

Zwei Bauteile Klassenräume und Sporthallen

Tragwerksplanung Massivbau Sondergründung Statik, Konstruktions- und Bewehrungspläne

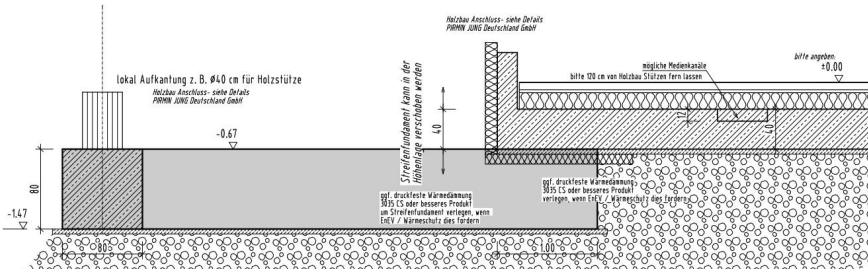
Holzbau, Stahlbeton und Mauerwerksbau

Sondergründung Bodenplatte



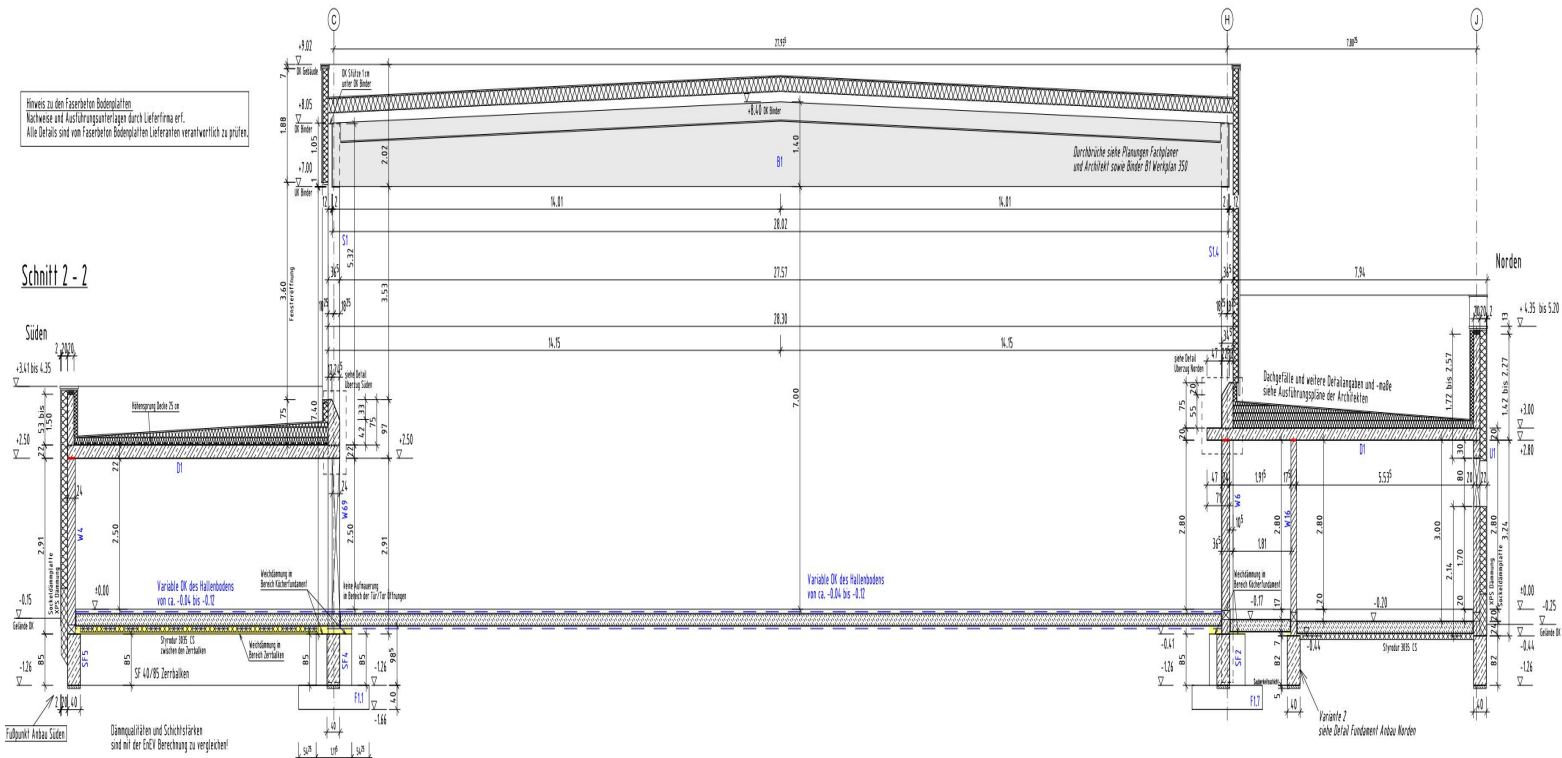
System Schnitt Streifenfundament

M. 1/25



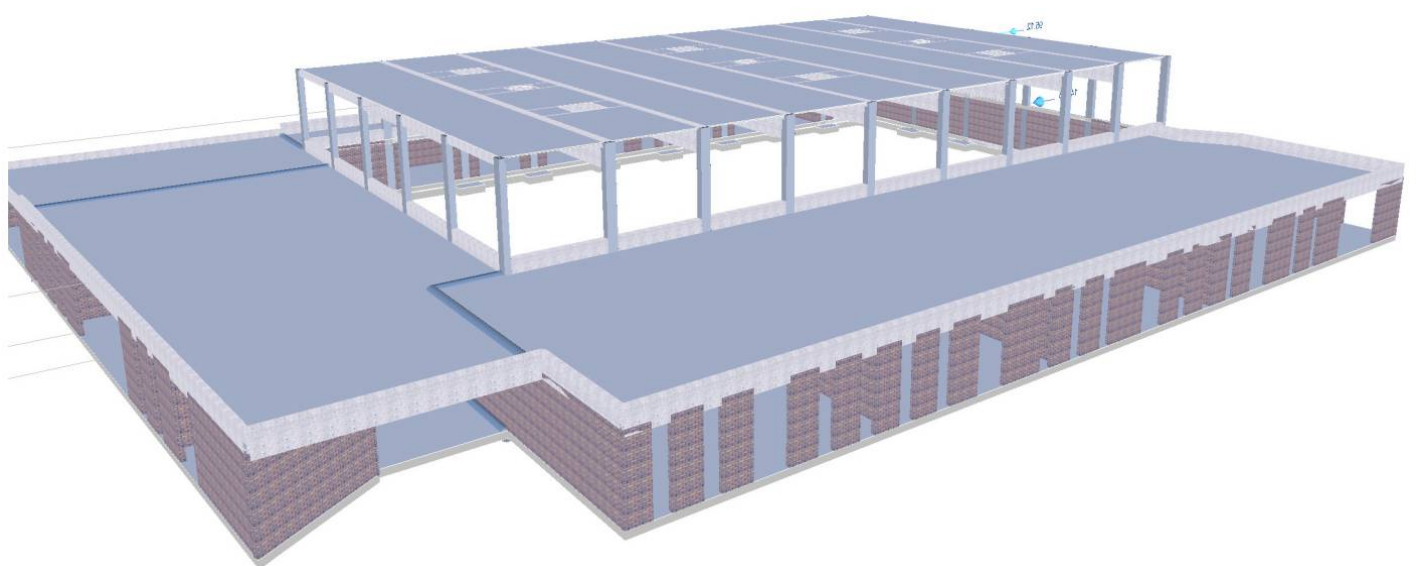
Neubau Sporthalle

Tragwerksplanung Statik, Konstruktion- und Bewehrungspläne
Stahlbeton und Mauerwerksbau, Stahlbetonfertigteilebau



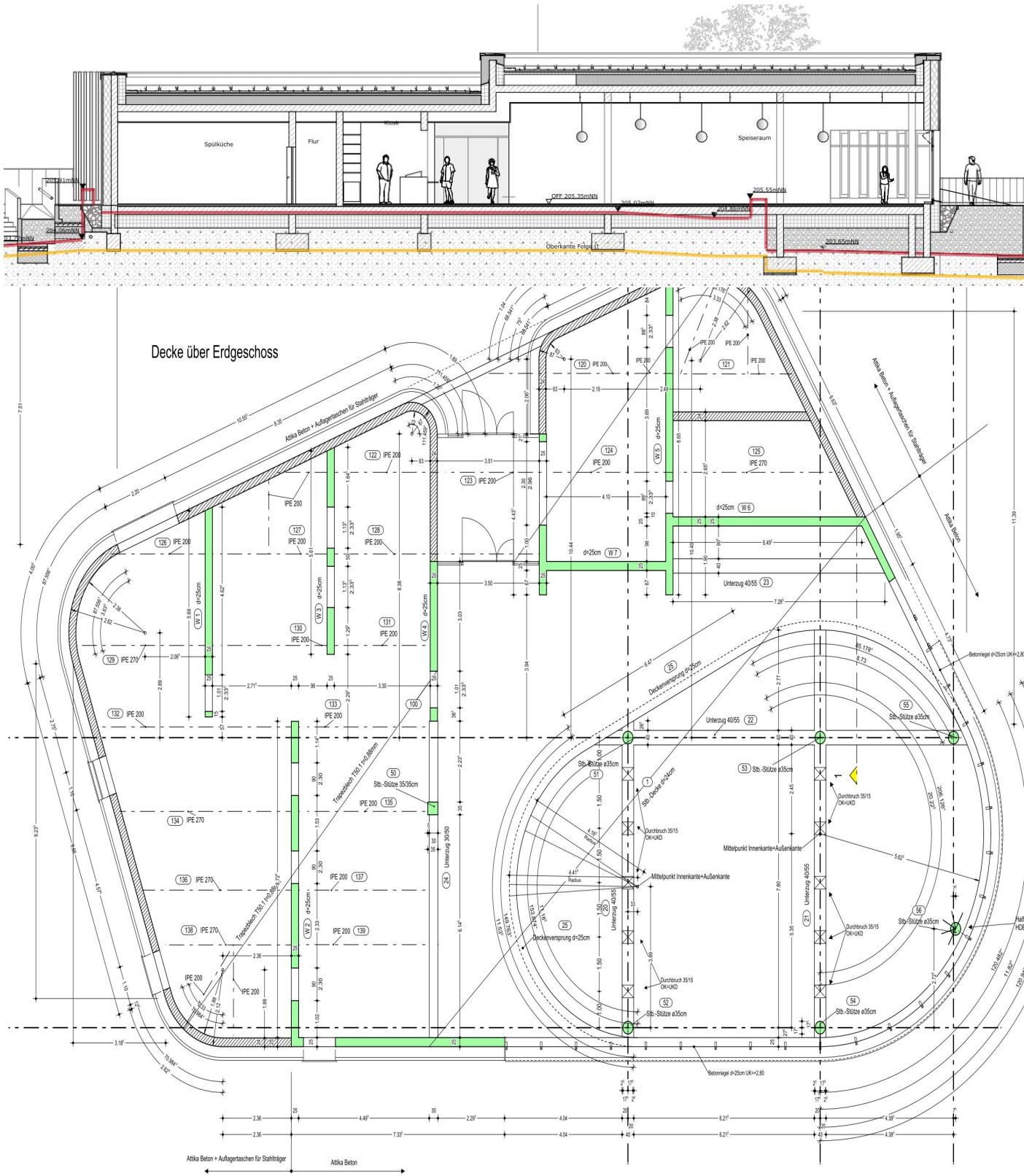
Neubau einer 3-fach Sporthalle mit Anbauten

Tragwerksplanung Statik, Konstruktion- und Bewehrungspläne
Stahlbeton und Mauerwerksbau, Stahlbetonfertigteiltbau



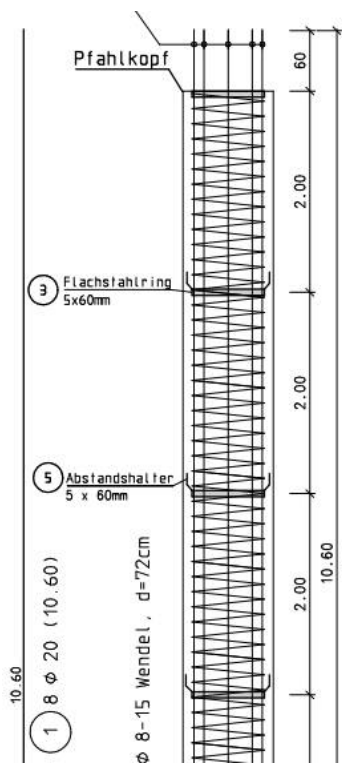
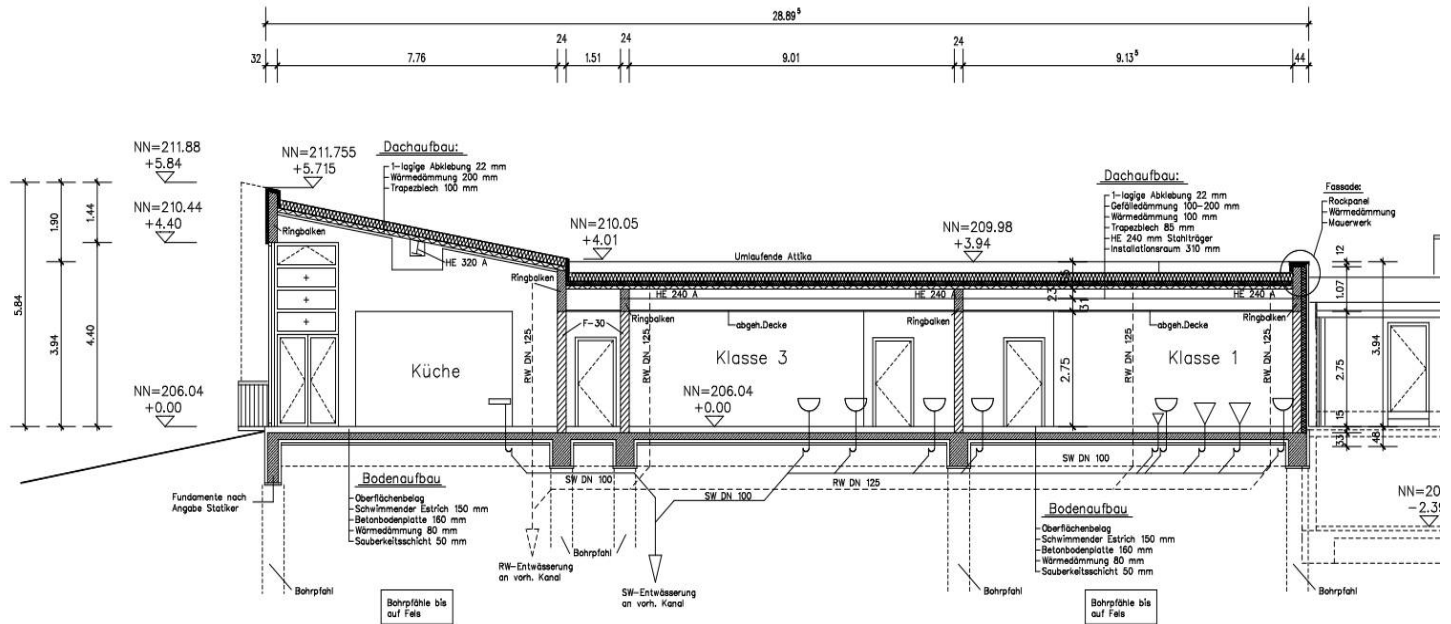
Mensa am Gymnasium

Prüfung der Standsicherheit und Bauausführung
Tragwerksplanung Statik, Konstruktion- und Bewehrungspläne
Erdbebenschutz, Bauen am Bestand, Stahlbeton und Mauerwerksbau



Erweiterung Schule

Prüfung der Standsicherheit und Bauausführung
 Tragwerksplanung Statik, Konstruktion- und Bewehrungspläne
 Erdbebenschutz, Bauen am Bestand, Stahlbeton und Mauerwerksbau
 Sondergründung mittels Bohrpfählen



Schnitt / Detail M 1:10 cm,mm

