

BuildingOpenGLViewer von Frilo

<https://www.frilo.eu/de/service/nuetzliche-hilfsmittel.html>

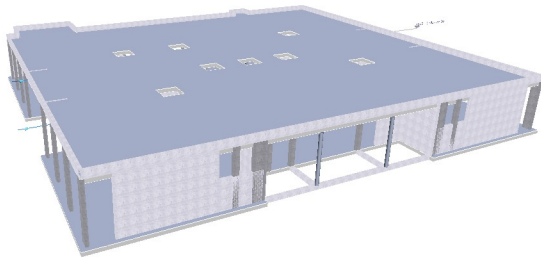
Ein standalone Viewer ohne Installation für die 3D-Grafiken von GEO Building.

Bitte den Viewer vorab auf dem Desktop ablegen.

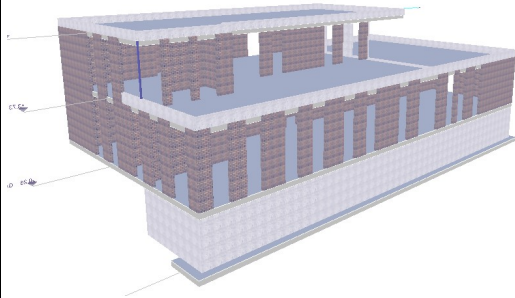
Dann Beispiel Dateien ebenso auf dem Desktop entzippen.

Beispieldateien für den Viewer (bigl = Building Interface to Graphical Library).

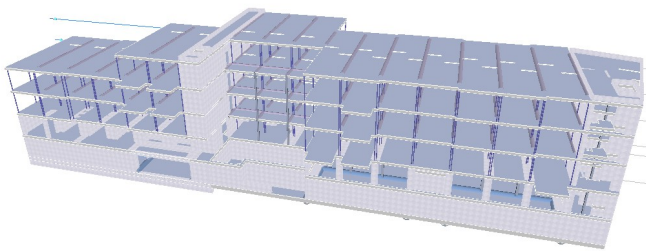
Die .bigl Dateien müssen nur noch ins Fenster des Viewers gezogen werden oder dort Datei öffnen wählen.



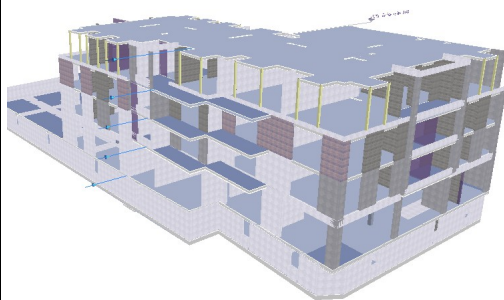
Eingeschossiger Bildungsbau



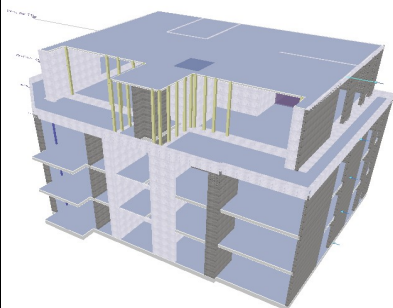
Hangbebauung Gewerbebau



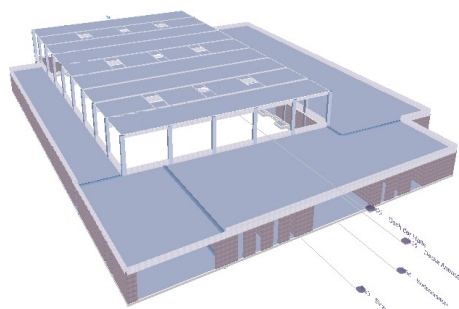
Mehrgeschossiger Hotelbau



Mehrgeschossiges Geschäftshaus mit TG



Nicht unterkellertes MFH



Sporthalle